



MTWD-N och MTWD-M

Flerstrålig torrlöpare för varmvatten upp till 90° C

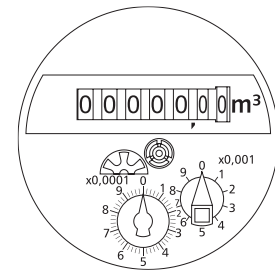
MTWD är en flerstrålig torrlöpande mätare idealisk för mätning av varmvatten upp till 90°C. Genom att använda speciella material i varmvattenversionen av mätaren, kan vi kombinera enastående mätkvalitet med en hög maximal temperatur.

MTWD är utrustad med det nya ZENNER D-registret. MTWD är tillgängliga i två versioner: MTWD-N med 7-siffrigt räkneverk och magnetvisare för pulsutgång. MTWD-M med 8-siffrigt räkneverk och modulatorskiva för icke-reaktiv skanning för radio (wM-Bus), trådad M-Bus eller puls. MTWD finns i omålade mässingshus som standard.

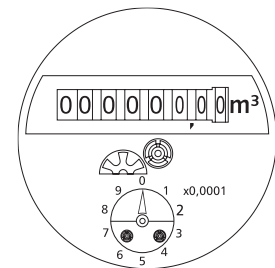


Tekniska egenskaper

- Torrlöpande insats med skärmad magnetkoppling
- Roterbar och individuellt anpassningsbar ring
- Högkvalitativt UV-beständig plastglas
- Arbetstemperatur upp till 90°C
- Arbetstryck PN 16
- Vattenmätare för horisontellt och vertikalt montage
- Insatsen finns i en version med kopparhölje (IP 68)
- Version MTWD-N med pulsutgång (reed) för fjärravläsning
- Standard pulsvärde 10 l/puls, som option 1 l/puls
- Version MTWD-M med modulatorskiva för icke-reaktiv skanning
- Typgodkännande enligt MID



MTWD-N



MTWD-M





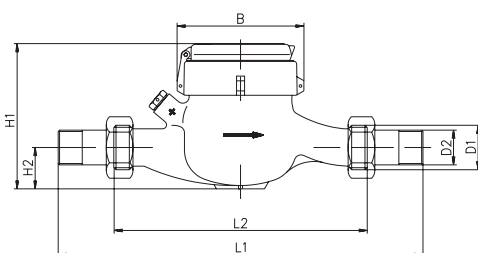
MÄTARKONTROLL



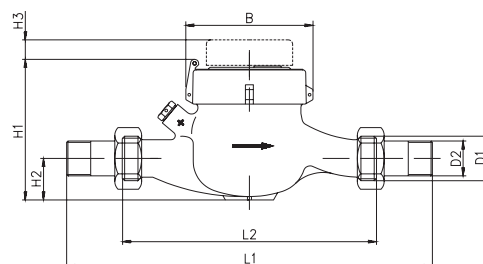
Tekniska data MTWD-N, MTWDI-N, MTWD-M								
Permanent flöde	Q_3	m ³ /h	2,5	4	6,3	10	10	16
Jämförbart nominellt flöde (EWG)	Q_n	m ³ /h	1,5	2,5	3,5	6	6	10
Uppnäeligt mätområde	Q_3/Q_1	R	80H/25V	80H/40V	80H/25V	80H/40V	80H/40V	80H/40V
Standard mätområde (*)	Q_3/Q_1	R	80H	80H	80H	80H	80H	80H
Jämförbar metrologisk klass (EWG)	klass		B-H	B-H	B-H	B-H	B-H	B-H
Max flöde (**)	Q_4	m ³ /h	3,13	5	7,88	12,5	12,5	20
Min flöde (**)	Q_1	l/h	31H/100V	50H/100V	79H/252V	125H/250V	125H/250V	200H/400V
Startflöde	-	l/h	<10	<10	<18	<18	<18	<40
Displayupplösning	min	l	0,02	0,02	0,02	0,02	0,02	0,02
	max	m ³	R8 99999.999 R7 99999.99	R8 99999.999 R7 99999.99	R8 99999.999 R7 99999.99	R8 99999.999 R7 99999.99	R8 99999.999 R7 99999.99	R8 99999.999 R7 99999.99
Max temperatur	-	°C	90	90	90	90	90	90
Arbetstryck, max.	PN	bar	16	16	16	16	16	16
Pulsvärde		l/puls	1/10	1/10	1/10	1/10	1/10	1/10
Dimensioner:								
Nominell diameter	DN	mm	15	20	25	25	32	40
		inch	½"	¾"	1"	1"	1¼"	1½"
Total längd utan kopplingar (*)	L2	mm	165/170	190	260	260	260	300
Ungefärlig längd med kopplingar	L1	mm	245/250	286	378	378	384	428
Gänga mätare G x B	D1	inch	¾"	1"	1 ¼"	1 ¼"	1 ½"	2"
Gänga koppling R x	D2	inch	½"	¾"	1"	1"	1 ¼"	1½"
Bredd ca.	B	mm	95	95	95	95	95	110
Höjd ca.	H1	mm	120	120	120	120	120	145
	H2	mm	~35	~35	~35	~40	~40	~50
	H3	mm	15	15	15	15	15	15
Vikt ca.	-	kg	1,3	1,6	2,1	2,1	2,2	3,6

(*) Andra mätområden (R) och bygglängder på begäran.

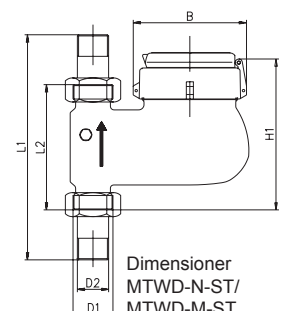
(**) Data refererar till standard mätområde



Dimensioner MTWD-N/ -M



Dimensioner MTWDI-N with pulser



Dimensioner
MTWD-N-ST/
MTWD-M-ST